

৬ষ্ঠ শ্রেণির অ্যাসাইনমেন্ট সমাধান ২০২২

বিষয়ঃ বিজ্ঞান

৫ম সপ্তাহ

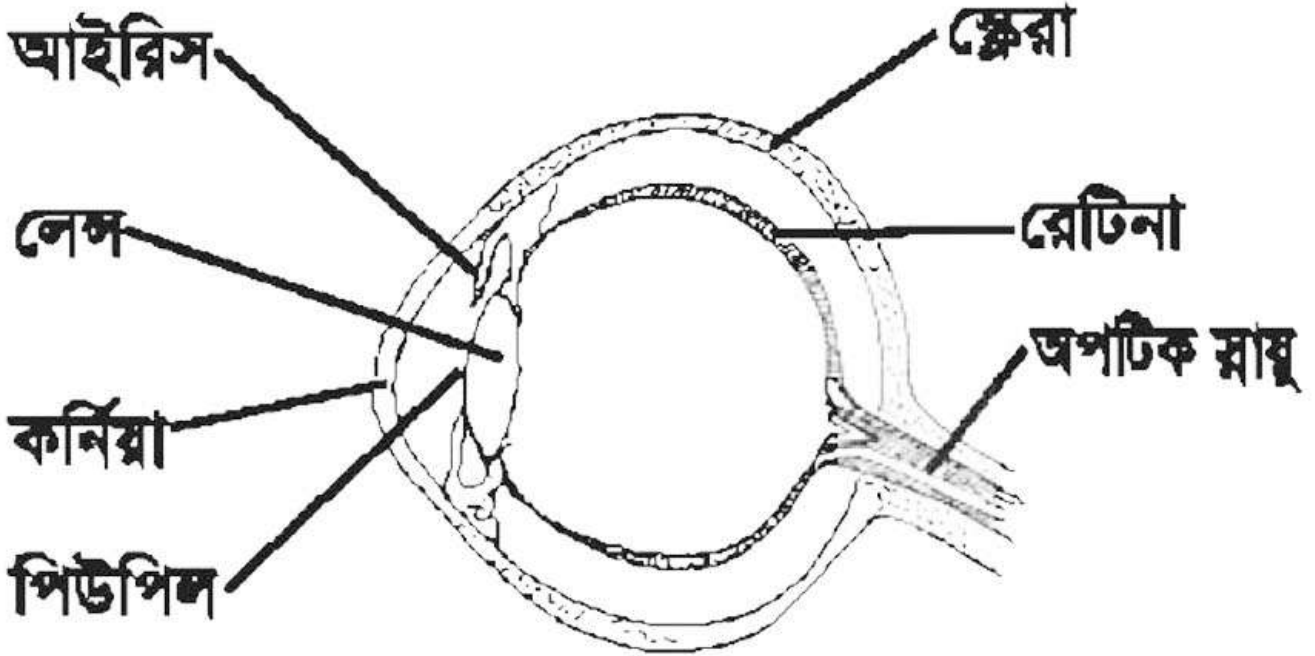
অ্যাসাইনমেন্ট নম্বর: ২

অ্যাসাইনমেন্ট শিরোনামঃ সংবেদী অঙ্গসমূহের গঠন, কাজ এবং এর যত্নে সচেতনতা

ক. চিত্র অঙ্কন ও বিভিন্ন অংশ চিহ্নিতকরণ:

নিচে চোখের অন্তঃগঠনের চিহ্নিত চিত্র অঙ্কন ও বিভিন্ন অংশ চিহ্নিতকরণ করা হলো:

[www.allnewjobcircular.com](http://www.allnewjobcircular.com)



খ. চোখের লেন্স, রেটিনা ও আইরিশের কাজঃ

চোখের লেন্সের কাজঃ পিউপিলের পেছনে একটি দ্বি-উত্তর লেন্স থাকে। (ambd24) লেন্স

চোখের প্রতিসারক মাধ্যম হিসেবে কাজ করে। উপযোজনে অংশগ্রহণ করে।

চোখের রেটিনার কাজঃ এটি হল চোখের আলোক সংবেদী অংশ। এটা আলোকরশ্মিকে

তড়িৎ সংকেতে রূপান্তর করে দর্শন স্নায়ুর মাধ্যমে মস্তিষ্কে পাঠায়। রেটিনা বস্তুর প্রতিবিম্ব

গঠন করে। আলোক গ্রাহক হিসেবে কাজ করে উজ্জল আলোতে দেখতে সাহায্য করে।

চোখের আইরিশের কাজঃ আইরিশের কাজ হল কণিকা কে ছোট-বড় করে চোখে আলো প্রবেশ করতে সাহায্য করা। (ambd24) আইরিশের পেশি সংকোচন প্রসারণের ফলে পিউপিল ছোট বড় হতে পারে। এর ফলে আলোকরশ্মি রেটিনায় প্রবেশ করতে পারে।

উপরোক্তভাবে আমরা চোখের লেন্স, রেটিনা ও আইরিশের কাজসমূহ আলোচনা করতে পারি।

গ. অন্তঃ কর্ণের কাজ ও কানের যন্ত্রঃ

অন্তঃ কর্ণের কাজঃ অন্তঃ কর্ণের ইউট্রিকুলাস প্রকোষ্ঠটি তিনটি অর্ধবৃত্তাকার নালি দিয়ে গঠিত।

এদের ভিতরে আছে খুব সূক্ষ্ম লোমের মতো স্নায়ু ও রস। (ambd24) নালির ভিতরের এ রস যখন নড়ে বা আন্দোলিত হয়, তখনই স্নায়ুগুলো উদ্দীপ্ত হয়। আর তখনই সে উদ্দীপনা মস্তিষ্কে পৌঁছায়।

অর্ধবৃত্তাকার নালী এবং অটোলিথ যন্ত্র (ambd24) প্রাণিদেহের ভারসাম্য বজায় রাখতে সাহায্য করে।

[www.allnewjobcircular.com](http://www.allnewjobcircular.com)

কানের যন্ত্রঃ

নিচে কানের যন্ত্রগুলো তুলে ধরা হলোঃ

- নিয়মিত কান পরিষ্কার করা।
- গোসলের সময় কানে যেন পানি না ঢোকে সেদিকে সতর্ক থাকা।
- কানে বাইরের কোনো বস্তু বা (ambd24) পোকামাকড় ঢুকলে ডাক্তারের পরামর্শ

ঘ. স্বাদ ইন্দ্রিয়ের কাজ ও এর যত্ন:

স্বাদ ইন্দ্রিয়ের বা জিহ্বার কাজ:

\* খাদ্যের স্বাদগ্রহণ করা ।

\* খাবার গিলতে সাহায্য করা ।

\* খাদ্যবস্তুতে নেড়েচেড়ে দাঁতের নিকট পৌঁছে দেয়।(ambd24) ফলে খাদ্যবস্তু

চিবানো

\* খাদ্যবস্তুকে লালার সাথে মিশ্রিত করতে সাহায্য করা ইত্যাদি ।

স্বাদ ইন্দ্রিয়ের বা জিহ্বার যত্ন:

- দাঁত ব্রাশ করার সময় স্বাদ ইন্দ্রিয় বা জিহ্বা নিয়মিত পরিষ্কার করা ।
- শিশুদের জিহ্বা নিয়মিত পরিষ্কার করা । (ambd24)
- মুখ ও জিহ্বায় ঘা হলে অতি তাড়াতাড়ি ডাক্তারের পরামর্শ নেওয়া ।
- অনেক রোগের কারণে জিহ্বার উপর সাদা বা হলদে পর্দা পড়ে । জ্বর হলে সাধারণত এটা হয় । এ সময় পানিতে লবণ গুলে কুলকুচি করলে ভালো ফল পাওয়া যায় ।
- শিশুদের জিহ্বা নিয়মিত পরিষ্কার না করলে জিহ্বার উপর দইয়ের মতো দেখতে ছোট ছোট দাগ দেখা দেয় । এটা এক প্রকার ছত্রাকের সংক্রমণ থেকে হয় ।
- মুখ ও জিহ্বায় ঘা হলে অতি তাড়াতাড়ি ডাক্তারের পরামর্শ নিতে হবে ।

[www.allnewjobcircular.com](http://www.allnewjobcircular.com)